

Широкополосный радиокommunikационный тестер R&S®CMW500

Производственные испытания беспроводных устройств



Утвержденный тип средств измерений
Регистрационный номер в Госреестре 61050-15

Краткое описание

Радиокommunikационный тестер R&S®CMW500 является представителем нового поколения контрольно-измерительного оборудования компании Rohde&Schwarz, предназначенного для быстрого и точного производства уже существующих и еще только разрабатываемых беспроводных устройств: от простых мобильных телефонов до новейших коммуникаторов. Концепция скоростных испытаний R&S®Smart Alignment и архитектура типа «все в одном приборе» (встроенный векторный анализатор и генератор сигналов) обеспечивают все условия для современного подхода к регулировке без передачи сигнальной информации. Исключительная масштабируемость, скорость тестирования и точность измерений R&S®CMW500 являются гарантией минимальных затрат на проведение испытаний.

Основные свойства

- Базовая модель: универсальный ВЧ-измеритель мощности и генератор непрерывных колебаний с режимом работы по спискам для проведения быстрой калибровки беспроводных устройств;
- Функции векторного анализатора сигналов (VSA) для проверки передатчиков;
- Функции векторного генератора сигналов (VSG) для расширенного тестирования приемников: режим ARB для сокращения времени настройки или режим реального времени для сложных сигналов с большим объемом данных;
- Эталонные измерения мощности радиосигнала за счет возможности прямого подключения датчиков мощности R&S®NRP;
- Простое подключение к беспроводным устройствам со сложной ВЧ-архитектурой с помощью встроенного радиоинтерфейса;
- Современный графический интерфейс пользователя (GUI);
- Дистанционное управление по стандарту SCPI через интерфейс LAN/GPIB;
- Готовность работы со стандартом LXI Class C;
- Контроллер технологического процесса с операционной системой Windows® XP для процедур тестирования и дистанционным управлением посредством программы Windows® Remote Desktop.

Решение для множества технологий

GSM/GPRS/EDGE EVO/WCDMA/HSPA+/LTE/Mobile WiMAX™/CDMA2000®/1xEV-DO/TD-SCDMA/GPS/DVB-T/Bluetooth®.



ВЧ-параметры, учитывающие требования будущего
Диапазон частот до 3,3 или 6 ГГц с полосой ПЧ 40/80 МГц анализатора/генератора.

Функция анализа спектра

Опция CMW-KM010 обеспечивает анализ спектра сигнала как в свипирующем режиме, так и в режиме нулевой развертки. Анализ спектра возможен в диапазоне частот от 70 МГц до 6 ГГц, с полосами ПЧ от 100 ГГц до 40 МГц. Доступны стандартные детекторы, выбор внутренней или внешней синхронизации и работа с маркерами. Опция может применяться при поиске паразитных излучений мобильных устройств или их модулей или анализе поведения устройства при работе в сетях разных стандартов. БФП анализ спектра доступен в стандартной комплектации тестера CMW500.

Функция имитатора замираний

Аппаратная опция CMW-B510F и программные опции KExxx обеспечивают функционал имитатора замираний, который позволяет непосредственно внутри CMW-500 применять профили замираний сигнала, определяемые в 3GPP спецификациях для технологий 2G, 3G и LTE.

Радикальное снижение стоимости тестирования: регулировка до 10 раз быстрее

Концепции испытаний компании Rohde&Schwarz, задающие направление развития: R&S®Smart Alignment и R&S®Multi Evaluation.

Расчет на высокую продуктивность уже после первых испытаний

Высочайшая точность плюс воспроизводимость и линейность измерений.

Оптимизированная обработка для систем производственных испытаний

Архитектура «все в одном приборе» с полностью автоматизированной коррекцией хода испытаний и приложениями типа «нажми и работай».

Минимальная площадь под размещение оборудования

Конфигурация с функцией двойного тестирования обеспечивает проведение одновременного тестирования двух идентичных беспроводных устройств.

CMWCards: программный интерфейс для создания сценариев тестов

Программа предоставляет пользователю большую свободу в формировании тестов для мобильных устройств, в то же

время не требуя от пользователя навыков программирования. Интерфейс основан на управлении картами действий, например: активация соты, регистрация мобильного устройства, начало разговора, осуществление хэндовера и т. д. Возможно расположить их в произвольной последовательности и произвести детальные настройки каждой из них, например: мощность соты, ее частоту и т. д. CMWCards позволяет конфигурировать несколько сот, в том числе разных стандартов (LTE/WCDMA/GSM/CDMA2000), и управлять несколькими приборами CMW500.

Несколько вспомогательных окон облегчат конфигурирование. Окно параметров дает возможность настройки операций, конфигурация радиосети отображается в другом окне, окно CMW500 отображает подключение тестируемого устройства к прибору, а окно сообщений отображает сигнальную последовательность третьего уровня для каждой процедуры. Сценарии могут создаваться как на самом приборе, так и на отдельном компьютере в автономном режиме, и будут доступны как для протокольного тестера, так и в режиме CallBox.

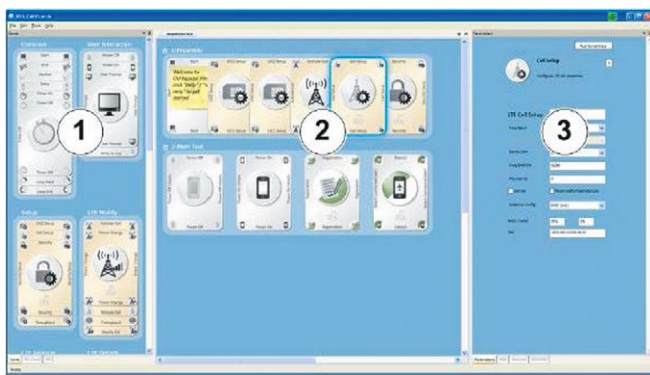


Рис. Внешний вид графического интерфейса CMWCard: 1 – окно доступных действий; 2 – формируемый сценарий; 3 – окно детальной настройки

Тестирование протоколов IP с функцией статистического анализа для подробной оценки передачи данных смартфонами

Опция R&S CMW-KM051 обеспечивает комплексный анализ приложений на основе IP и проверку их с помощью эффективного средства углубленной проверки пакетов (DPI). Такое уникальное сочетание тестирования параметров ВЧ и приложений в одном приборе позволяет сетевым операторам и изготовителям смартфонов проверять влияние новых приложений для мобильных устройств на эффективность сетей беспроводной связи и мобильной телефонии.

Анализ IP включает в себя регистрацию каждого IP-пакета данных, передаваемого или получаемого на уровне протокола IP. Для более точного анализа имеются следующие функции: список активных IP-соединений, анализ TCP, перечень используемых протоколов, статистика объемов данных, определение имени протокола и включение по событиям IP. Интеллектуальный и надежный анализ IP включает в себя запись IP-трафика приложений, даже когда они работают в фоновом режиме, что позволяет выявлять источники ошибок.

Решение по тестированию eCall и ЭРА-ГЛОНАСС

Решение по функциональному тестированию in-band модемов экстренного реагирования при авариях состоит из радиокommunikационного тестера CMW500, внешнего программного обеспечения CMW-KA094 для имитации работы PSAP-сервера и внешней звуковой карты CMW-Z94 для имитации звукового канала. Для имитации сигналов систем позиционирования GPS/ГЛОНАСС дополнительно может использоваться генератор SMBV100A.

На данный момент обеспечивается тестирование для сети 2G (планируется 3G), автоматическое тестирование, соответствие требованиям ЭРА-ГЛОНАСС.

Краткие технические характеристики

ВЧ-генератор		
Диапазон частот	базовая модель	от 70 до 3300 МГц
	с опцией R&S®CMW-KB036	от 70 до 6000 МГц
Диапазон выходных уровней		
RF1 COM, RF2 COM	от 100 до 3300 МГц	
	непрерывное колебание (CW)	от -130 до -5 дБмВт
	пиковая мощность огибающей (PEP)	до -5 дБмВт
	выход за пределы диапазона (PEP)	до 0 дБмВт
RF1 OUT	от 100 до 3300 МГц	
	непрерывное колебание (CW)	от -120 до +8 дБмВт
	пиковая мощность огибающей (PEP)	до +8 дБмВт
	выход за пределы диапазона (PEP)	до +13 дБмВт
Погрешность уровня на выходе	в диапазоне температур от +20 до +35 °С, в пределах диапазона выходных уровней	
	RF1 COM, RF2 COM	выходной уровень более -120 дБмВт
	от 100 до 3300 МГц	<0,6 дБ
RF1 OUT	выходной уровень более -110 дБмВт	
	от 100 до 3300 МГц	<0,8 дБ
Источник сигналов модуляции: генератор сигналов произвольной формы (ARB-генератор) (опция R&S®CMW-B110A)		
Объем памяти		1024 Мбайт
Длина слова	I	16 бит
	Q	16 бит
	маркер	от 4 до 16 бит
Длина выборки	с 4-битным маркером	До 227,55 млн отсчетов
Частота дискретизации	минимальная	400 Гц
	максимальная	100 МГц
ВЧ-измеритель мощности		
Диапазон частот	базовая модель	от 70 до 3300 МГц
	с опцией R&S®CMW-KB036	от 70 до 6000 МГц
Ожидаемый номинальный диапазон мощностей		
RF1 COM, RF2 COM	от 100 до 3300 МГц	от -47 до +34 дБмВт
Погрешность уровня	в диапазоне температур от +20 до +35 °С	
	RF1 COM, RF2 COM	от 100 до 3300 МГц
Общие характеристики		
Габариты	Ш × В × Г	465,1 мм × 197,3 мм × 517,0 мм (19" 1/1, 4 NU, 450)
Масса	с типичными опциями (одиночный тестер)	приблиз. 18 кг
Межкалибровочный интервал	12 месяцев	рекомендуется для обеспечения высочайшей точности (см. погрешности генератора и анализатора)
	24 месяца	к указанной погрешности генератора и анализатора добавляется 0,2 дБ

Информация для заказа

Наименование	Тип устройства	Код заказа
Аппаратное обеспечение		
Базовый блок CMW500, диапазон частот от 70 МГц до 3.3 ГГц	CMW-PS502	1202.5408.04
Плата коммутации, фиксированные соединения	CMW-S550A	1202.4801.02
Плата коммутации, конфигурируемые соединения	CMW-S550B	1202.4801.03
Блок СВЧ, базовая функциональность	CMW-S590A	1202.5108.02
Блок СВЧ, расширенная функциональность	CMW-S590D	1202.5108.03
Дополнительный измерительный модуль	CMW-B100A	1202.8607.02
Генератор произвольных сигналов	CMW-B110A	1202.5508.02
Модуль сигнализации для стандартов GSM / CDMA2000® 1xRTT / CDMA2000® 1xEV-DO или WiMAXTM (необходимы соответствующие дополнительные сигнальные модули)	CMW-B200A	1202.6104.02
Сигнальный модуль GSM для CMW-B200A	CMW-B210A	1202.6204.02
Сигнальный модуль CDMA2000® 1xRTT для CMW-B200A	CMW-B220A	1202.7800.02
Сигнальный модуль CDMA2000® 1xRTT CDMA2000® 1xEV-DO для CMW-B200A	CMW-B230A	1202.7600.02
Сигнальный модуль WiMAXTM для CMW-B200A	CMW-B270A	1202.6504.02
Широкополосный сигнальный модуль для LTE/WCDMA	CMW-B300A	1202.6304.02
Модуль для работы с передачей данных	CMW-B450A	1202.8759.02
Дополнительный модуль СВЧ	CMW-B590A	1202.8707.02
Расширение частотного диапазона до 6 ГГц	CMW-KB036	1203.0851.02
Цифровой I/Q-модуль	CMW-B510F	1202.8007.07
Полный список аппаратных опций смотри в техническом описании		
Наборы программных опций, включающие возможности эмуляции сот и измерения параметров сигналов пользовательских устройств соответствующих технологий (списки включенных опций см. в техническом описании)		
Эмуляция соты GSM	R&S®CMW-PK20	1207.6254.02
Эмуляция соты WCDMA	R&S®CMW-PK40	1207.6302.02
Тестирование приложений и эмуляция IMS	R&S®CMW-PK45	1207.6354.02
Эмуляция соты LTE	R&S®CMW-PK50	1207.6402.02
Измерение WLAN IEEE 802.11a/b/g/n SISO, Bluetooth® BR ED, GPS, радио FM Stereo	R&S®CMW-PK60	1207.6502.02
Эмуляция соты WLAN	R&S®CMW-PK65	1208.4755.02
Эмуляция соты WiMAXTM	R&S®CMW-PK70	1207.6654.02
Эмуляция соты CDMA2000® 1xRTT	R&S®CMW-PK80	1207.6602.02
Эмуляция соты CDMA2000® 1xEV-DO	R&S®CMW-PK88	1207.6654.02
Программные опции для внутренней имитации замирания		
замирания и генератор аддитивного белого гауссовского шума (AWGN)	R&S®CMW-KE100	1207.5506.02
2G-профили замирания	R&S®CMW-KE200	1207.5558.02
3G-профили замирания	R&S®CMW-KE400	1207.5606.02
LTE-профили замирания	R&S®CMW-KE500	1207.5658.02
ПО для тестирования протоколов		
Функциональность тестирования протоколов	CMW-KP080	1203.2254.02
Базовая функциональность тестирования MLAPI GSM	CMW-KP200	1203.3350.02
Расширение стека протоколов GSM/GPRS/EDGE	CMW-KP220	1207.2307.02
Расширение стека протоколов GSM: VAMOS	CMW-KP280	1207.2559.02
Базовая функциональность тестирования MLAPI WCDMA	CMW-KP400	1203.2502.02
Расширение стека протоколов WCDMA: Release 8	CMW-KP409	1207.4951.02
Расширение стека протоколов: хэндовер GSM/WCDMA	CMW-KP420	1204.9852.02
Базовая функциональность тестирования MLAPI LTE	CMW-KP500	1203.2654.02
Базовая функциональность тестирования LLAPI LTE	CMW-KP501	1203.2702.02
Базовый стек протоколов LTE FDD	CMW-KP505	1207.2459.02
Расширение стека протоколов: MIMO 2x2	CMW-KP510	1203.5853.02
Базовый стек протоколов LTE TDD	CMW-KP550	1204.8756.02
Базовый стек протоколов CDMA2000 1xEV-DO	CMW-KP880	1204.8604.02
Полную функциональность этих и других опций CMW-KPxxx, CMW-KCxxx, CMW-KFxxx смотри в техническом описании		
Программные инструменты		
Тестирование протоколов: менеджер проектов	CMW-KT010	1203.2302.02
Тестирование протоколов: анализатор сообщений	CMW-KT011	1203.2354.02
Тестирование протоколов: редактор сообщений	CMW-KT012	1203.2402.02
Тестирование протоколов: автоматизация тестов	CMW-KT014	1203.3250.02
CMWcards: графический интерфейс для создания сценариев тестов	CMW-KT022	1207.9301.02
Измерение и анализ пропускной способности в WCDMA	CMW-KT400	1513.6855.02
Анализ качества звонков в WCDMA	CMW-KT405	1513.6984.02
Измерение и анализ пропускной способности в LTE	CMW-KT500	1513.6926.02
Среда разработки сценариев тестирования протоколов	CMW-XT015	1203.3309.03

Наименование	Тип устройства	Код заказа
Полный список программных инструментов смотри в техническом описании		
ПО для тестирования радиочасти: генератор		
Генератор реального времени GSM GPRS EDGE Release 6	CMW-KG200	1203.0500.02
Генератор реального времени WCDMA Release 99	CMW-KG400	1203.0651.02
Генератор реального времени WCDMA Release 5/6 HSPA	CMW-KG401	1203.2902.02
Генератор реального времени CDMA2000® 1xRTT	CMW-KG800	1203.3050.02
Воспроизведение файлов эмуляции Bluetooth® Basic Rate / Enhanced Data Rate / Low Energy (необходима CMW-B110A)	CMW-KW610	1203.6408.02
Воспроизведение файлов эмуляции GPS (необходима CMW-B110A)	CMW-KW620	1203.6008.02
Воспроизведение файлов эмуляции GLONASS (необходима CMW-B110A)	CMW-KW621	1207.8305.02
Воспроизведение файлов эмуляции DVB (необходима CMW-B110A)	CMW-KW630	1203.6050.02
Воспроизведение файлов эмуляции WLAN IEEE 802.11a/b/g (необходима CMW-B110A)	CMW-KW650	1203.1258.02
Полный список опций генератора произвольных сигналов смотри в техническом описании		
ПО для измерения параметров принимаемых ВЧ-сигналов		
Анализ спектра	CMW-KM010	1203.5953.02
Параметры сигнала uplink GSM GPRS EDGE Release 6	CMW-KM200	1203.0551.02
Параметры сигнала uplink GSM Release 7 EGPRS2-A	CMW-KM201	1204.8404.02
Параметры сигнала uplink WCDMA Release 99	CMW-KM400	1203.0700.02
Параметры сигнала uplink WCDMA Release 5/6 HSPA	CMW-KM401	1203.2954.02
Параметры сигнала uplink LTE FDD Release 8	CMW-KM500	1203.5501.02
Параметры сигнала uplink LTE TDD (TD-LTE) Release 8	CMW-KM550	1203.8952.02
Полный список опций анализа принимаемых сигналов смотри в техническом описании		
Сигнальные опции для эмуляции сот		
Эмуляция сети и сигнализации GSM GPRS EDGE Release 6, базовая функциональность	CMW-KS200	1203.0600.02
Эмуляция сети и сигнализации GSM Release 7 EDGE Evolution, базовая функциональность	CMW-KS201	1204.8504.02
Эмуляция сети и сигнализации GSM Release 9 VAMOS, базовая функциональность	CMW-KS203	1207.2759.02
Эмуляция сети и сигнализации GSM GPRS EDGE Release 6, расширенная функциональность	CMW-KS210	1203.9759.02
Эмуляция сети и сигнализации WCDMA Release 99, базовая функциональность	CMW-KS400	1203.0751.02
Эмуляция сети и сигнализации WCDMA Release 99, расширенная функциональность	CMW-KS410	1203.9807.02
Эмуляция сети и сигнализации LTE FDD Release 8, SISO, базовая функциональность	CMW-KS500	1203.6108.02
Эмуляция сети и сигнализации LTE MIMO 2x2	CMW-KS520	1203.3555.02
Полный список опций эмуляции сети смотри в техническом описании		
Программные инструменты для тестирования приложений		
Поддержка IPv4	CMW-KA100	1207.2607.02
Поддержка IPv6	CMW-KA150	1207.2659.02
Измерения на уровне протокола IP	CMW-KM050	1203.9359.02
Сервис SMS через IMS	CMW-KAA20	1207.8657.02
IPv4 для WiMAX IEEE 802.16e	CMW-KA700	1202.6904.02
Аутентификация в WiMAX IEEE 802.16e	CMW-ZK701	1207.6702.02
Активация ПО для тестирования eCall	CMW-KA094	1208.4703.02
Аксессуары		
Дополнительная матрица коммутации для CMW	CMWS	1208.2000K80
Возможности конфигурации смотри в техническом описании	CMWS	1208.2000K80
Контроллер для управления несколькими тестерами протоколов CMW500	CMW-CU	1161.5000.50
Тестовая карта Mini-UICC, поддерживает приложения SIM / USIM / ISIM / CSIM	CMW-Z04	1207.9901.02
Экранированная камера для тестирования устройств	CMW-Z10	1204.7008.02
Внутренняя антенна для CMW-Z10, частотный диапазон до 6ГГц	CMW-Z11	1204.7108.02
Соединитель SUB-D для CMW-Z10	CMW-Z12	1204.7208.02
Соединитель USB2.0 для CMW-Z10	CMW-Z13	1204.7308.04
Два соединителя N-типа для CMW-Z10	CMW-Z14	1204.7408.02
Набор для контроля звуковых сигналов с CMW-Z10	CMW-Z15	1204.7508.02
Звуковая карта для тестирования eCall	CMW-Z94	1208.6906.02